



Almohadones

| | |
|----------|-----------------------|
| Técnica: | Tejido |
| Marca: | Cisne Elegance |
| Tema: | Moda Otoño / Invierno |



TALLE: ÚNICO DIFICULTAD: 2

Materiales

- 200 g. Cisne Elegance, color Nro. 08052 (Mostaza)
- 200 g. Cisne Elegance, color Nro. 04523 (Gris)
- Aguja N° 5 ½
- Aguja de Crochet
- Tela a medida
- Vellón siliconado (relleno de almohadón)

PUNTOS EMPLEADOS

• P. Fantasía 1 y 2, según diagramas: Las H. impares muestran el derecho de la labor y se leen de derecha a izquierda, las H. pares muestran el revés de la labor y se leen de izquierda a derecha

REFERENCIAS DE LOS DIAGRAMAS

- | 1 p. derecho
- 1 p. revés
- 1 p. orillo

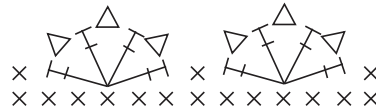
MUESTRA: 10 cm. = 14 p. Fantasía 1 y 2.

ALMOHADON COLOR GRIS

MEDIDA: 48 x 48 cm.

REALIZACIÓN: Con hilado Cisne Elegance color gris montar 71 p. Tejer en p. Fantasía 1. Distribuyendo los p. así: 1 p. orillo * p1 a p6 * repetir de * a * 11 veces, finalizar con p7 a p9, 1 p. orillo. Tejer repitiendo desde la 1° H. a la 24° H. Cuando se tienen 48 cm. luego de la 24° H., cerrar.

TERMINACIÓN: Ribetear los bordes en p. festón de abanicos con picot al crochet de la siguiente manera.



P. Feston de abanicos con picot

- \triangle = P. picot
- x = Medio punto
- T = P. vareta

Luego con la tela elegida formar el dorso del almohadón, rellenar y cerrar.

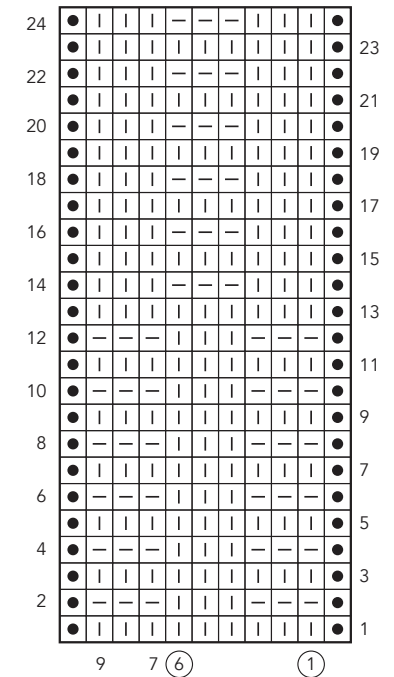
ALMOHADON COLOR MOSTAZA

MEDIDA: 55 x 55 cm.

REALIZACIÓN: Con hilado Cisne Elegance color mostaza montar 80 p. Tejer en p. Fantasía 2 con la siguiente distribución de p.: 1 p. orillo * p1 a p8 * repetir de * a * 9 veces, finalizar con p9 a p14, 1 p. orillo. Tejer desde la 1° H. a la 10° H. Luego repetir desde la 3° H. Cuando se tienen 55 cm. luego de la 10° H., cerrar.

TERMINACIÓN: Proceder según lo hecho en el almohadón anterior.

P. Fantasía ①



P. Fantasía ②

