



Sweater

Técnica:	Tejido
Marca:	Cisne Lurati
Tema:	Moda Otoño / Invierno



TALLE: M DIFICULTAD: 2

Materiales

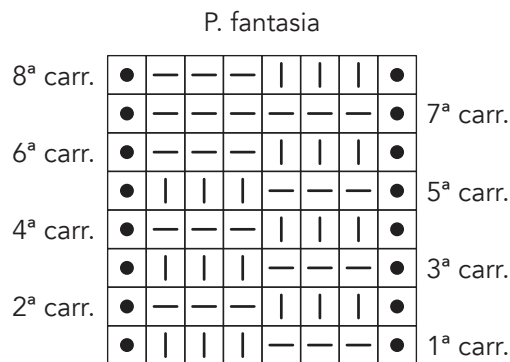
- 450 g. Cisne Lurati, color Nro. 00060
- Aguja N° 4 1/2

PUNTOS EMPLEADOS

- P. Elástico 1/1: 1 p. orillo * 1 p. derecho, 1 p. revés. * repetir de * a *, 1 p. orillo. En las H. del revés tejer los p. como se presentan.
- P. Fantasía, según diagrama: Tejer repitiendo desde la 1° H. a la 8° H. Las H. impares muestran el derecho de la labor y se leen de derecha a izquierda, las H. pares muestran el revés de la labor y se leen de izquierda a derecha.

MUESTRA: 10 cm. = 24 p. Fantasía.

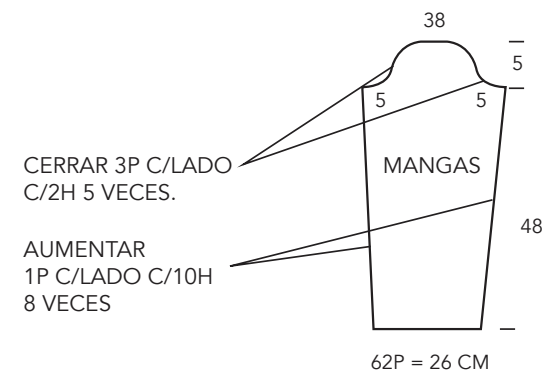
ESPALDA: Con lana Cisne Lurati montar 116 p. Tejer en p. Fantasía. A los 7 cm. disminuir para entalle 1 p. de cada lado cada 12 H. 3 veces, luego aumentar 1 p. de cada lado 12 H. 3 veces. Cuando se tienen 42 cm. contando desde el borde inferior cerrar para las sisas 5-4-1 y 1 p. de cada lado cada 2 h: (94 p.). Seguir recto hasta 52 cm. Cerrar 36 p. centrales, continuar cada parte por separado disminuyendo en cada borde interno para el escote 5-4-3 y 1 p. cada 2 H. A los 62 cm. cerrar 16 p. de cada lado para los hombros.



DELANTERA: Se teje igual a la espalda.

MANGAS: Montar 62 p. Tejer en p. Fantasía. Al mismo tiempo aumentar para la forma de la manga 1 p. de cada lado cada 10 H. 8 veces (78 p.). Cuando se tienen 48 cm. desde el inicio cerrar para las sisas 5 p. de cada lado y continuar disminuyendo cada 2 H. 3 p. 5 veces. Luego tejer 3 H. en p. Elástico 1/1. Cerrar 38 p. que restan.

TERMINACIÓN: Para el cuello levantar los p. alrededor del escote de la delantera y espalda (150 p.) tejer 2 H. en p. elástico 1/1. Coser los hombros, laterales del cuerpo y mangas. Adjuntar las mangas a las sisas; levantar los p. en la parte superior de las sisas y tejer en p. elástico 1/1 por 3 H. Cerrar. Unir los laterales a la parte superior de la manga.



REFERENCIAS DEL DIAGRAMA

- = 1 p. revés
- | = 1 p. derecho
- = 1 p. orillo

